

Online Auction - Webcast / Subasta en línea - Webcast

Unmatched auction opportunity: **+\$200M (usd) of real value** in equipment from **5 production lines**, manufactured by the best global suppliers to produce the most cutting-edge technologies for premium brands, **with only 1.5 years of use - Ready for immediate operation.**

Oportunidad de subasta inigualable: **+\$200M (usd) de valor real** en equipos de **5 líneas de producción**, fabricados por los mejores proveedores globales para producir las tecnologías más avanzadas para bandas premium, **con solo 1.5 años de uso Listos para operación inmediata.**

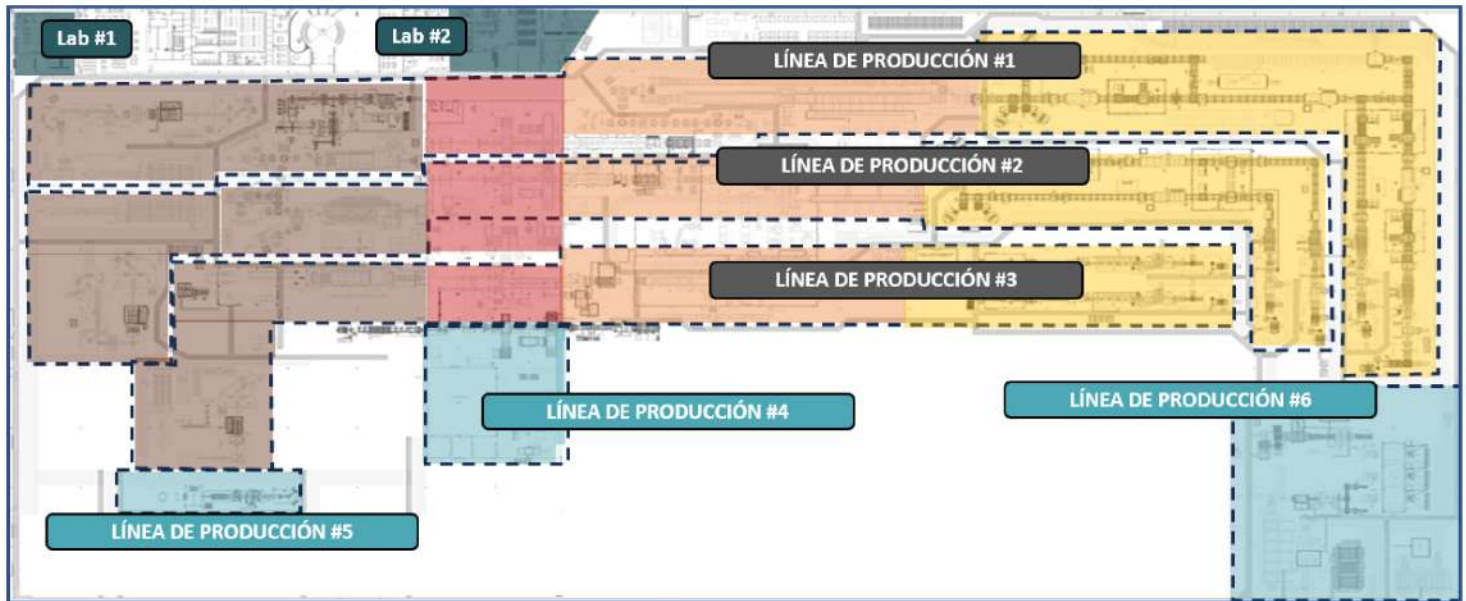


Due to the closure of a high-end automotive glass manufacturing company, new equipment from international brands such as: **ABB, Benteler, Cugher, Glamaco, Glasstech, Iocco, Landglass, Taifin** and more.

Por cierre de empresa fabricante de vidrios automotrices de alta gama, equipos nuevos de marcas internacionales como: **ABB, Benteler, Cugher, Glamaco, Glasstech, Iocco, Landglass, Taifin** y más.



Liquidación de Máquinas fabricadas por los Proveedores Top



Líneas Completas

- Pre-proceso
- Curvado
- Ensamble
- Laminación
- Inspección Final

Líneas Auxiliares

Laboratorios

Línea 1

- **Tipo:** Piezas Laminadas
- **Tamaño:** Extra Grande
- **Complejidad:** *Alta*
- **Tamaño Max (mm):** 2,400 x 1,800

Línea 2

- **Tipo:** Piezas Laminadas + Templadas
- **Tamaño:** Grande + Mediana
- **Complejidad:** *Mediana*
- **Tamaño Max (mm):** 2,200 x 1,300

Línea 3

- **Tipo:** Piezas Semi-Templadas + Templadas
- **Tamaño:** Mediano y Pequeño
- **Complejidad:** *Estándar*
- **Tamaño Max (mm):** 2 rolls 1,200 x 1,800 / 1 roll: 2,200 x 1,500

Línea 4

- **Tipo:** Preparación de Plásticos (Corte + Tejido + Multilayer de "Switchable Films")
- **Tamaño:** Extra Grande - Pequeño

Línea 5

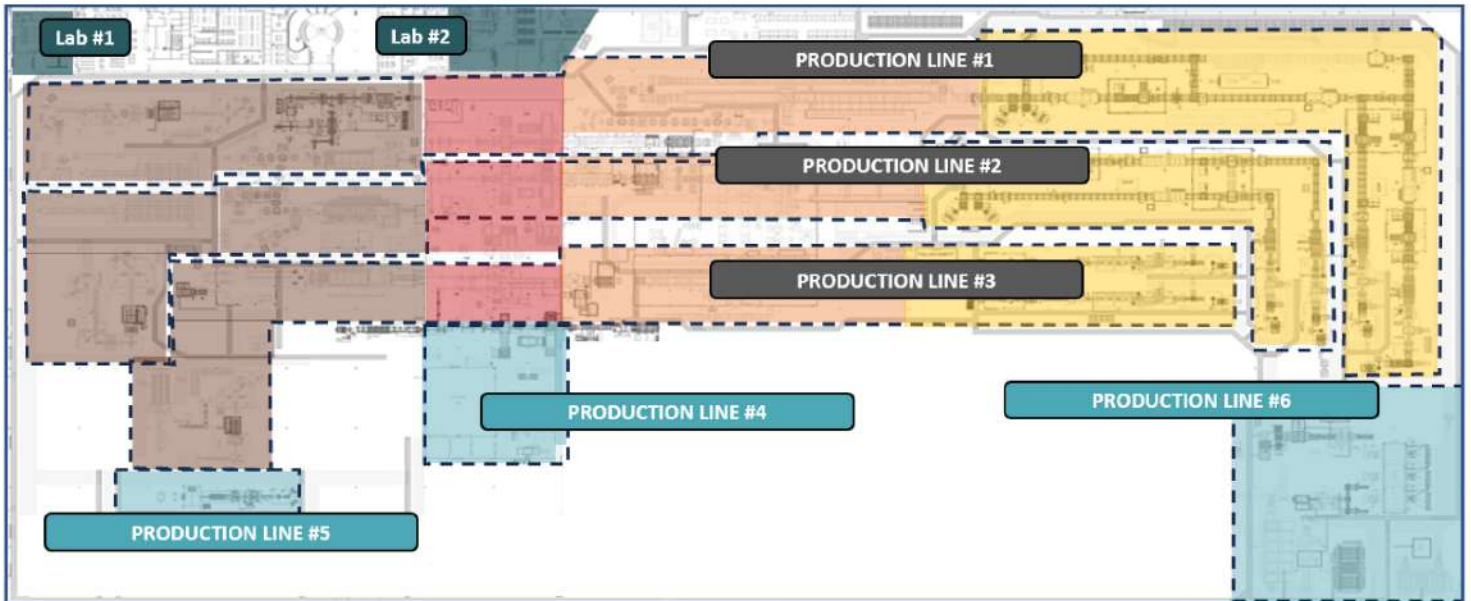
- **Tipo:** Aplicación de Componentes (AVO)
- **Tamaño:** Extra Grande - Mediano

Línea 6

- **Tipo:** Templado Químico (IOX)
- **Tamaño:** Extra Grande - Pequeño

- **Tipo:** Mediciones, Reacciones, Calibraciones y Homologaciones

Clearance of Machines manufactured by Top Suppliers



Complete Lines

- Pre-proceso
- Curvado
- Ensamble
- Laminación
- Inspección Final

Auxiliary Lines

Labs

LINE 1

- **Type:** Laminated Parts
- **Size:** Extra Large (XL)
- **Complexity:** *High*
- **Size Max (mm):** 2,400 x 1,800

LINE 2

- **Type:** Laminated + Tempered Parts
- **Size:** Large + Medium
- **Complexity:** *Medium*
- **Size Max (mm):** 2,200 x 1,300

LINE 3

- **Type:** Semi-Tempered + Tempered Parts
- **Size:** Medium + Small
- **Complexity:** *Standard*
- **Size Max (mm):** 2 rolls 1,200 x 1,800 / 1 roll: 2,200 x 1,500

LINE 4

- **Type:** Plastic Preparation)
(Cutting + Wiring + Multilayer for Switchable Films)
- **Size:** Extra Large - Small

LINE 5

- **Type:** Components Application (AVO)
- **Size:** Extra Large - Medium

LINE 6

- **Type:** Chemical Tempering (IOX)
- **Size:** Extra Large - Small

- **Type:** Measurements, Reactions, Calibrations and Homologations



Lot. 101: Complete plant with 5 production lines, designed to manufacture high-end automotive glass with specialized new machinery from premium brands (**acquired in 2022 and used 1.5 years**).

Lote 101: Planta completa con 5 líneas de producción, diseñada para fabricar vidrio automotriz de alta gama con maquinaria nueva especializada de marcas premium (**adquirida en 2022 y utilizada 1.5 años**).



Lot. 102: Automatic manufacturing line for the production of high-end automotive windshields and glass roof, conformed by premium brand machinery for interior and exterior glass surfaces, from the loading of raw materials to the final product; (**Includes lots from 103 to 119**).

Lote 102: Línea automática de fabricación para la producción de parabrisas y techos de vidrio automotrices de alta gama, conformada por maquinaria de marcas premium para superficies de vidrio interiores y exteriores, desde la carga de materia prima hasta el producto final; (**Incluye lotes del 103 - 119**).

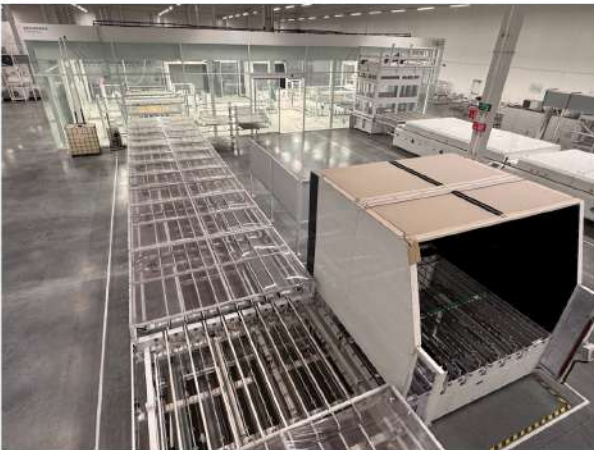
Regístrese a través de **BidSpotter ¡Bid now!**

(+52) 55-5416-8981 (+52) 722 327 8215 ó 16 / 722 211 2883 www.myronbowling.net

[f](#) [i](#) [x](#) [v](#) [in](#) [d](#) contacto@myronbowling.com.mx [✉](#)



1 of 3 printing lines



Lot. 109: Printing Line, Supplier Cugher: 73 linear conveyors; 2 turning tables flippers; 8 serigraphy conveyors; 9 collapsible conveyors; 4 printers; 8 inspection panels; 4 IR Dryers; PLC: **Allen Bradley**; 9 electric cabinets; 6 stackers 50 p/each; 2 Powdering; 3 Agitator; 1 blower; 9 Conveyor covers; 2 Antistatic bar.

Lote 109: Línea automática de impresión, Supplier Cugher: 73 Transportadores lineales, 2 mesas giratorias, 8 Transportadores de serigrafía, 9 Transportadores plegables, 4 impresoras, 8 Paneles de inspección, 2 Aletas de mesa giratoria, 4 Secadoras IR, PLC **Allen Bradley**, 9 Gabinetes eléctricos, 6 Apiladoras 50 para cada uno, 2 Pulverizadores, 3 agitadores, 1 Soplador, 9 Cubiertas del transportador, 2 barras antiestaticas.



Lot. 110: Sintering Landglass: 2 linear conveyors; PLC: **Allen Bradley**; 7 electrical cabinets.

Lote 110: Horno de Sinterización Landglass, 2 Transportadores lineales, PLC: **Allen Bradley** y 7 Gabinetes electricos.

Regístrese a través de **BidSpotter ¡Bid now!**



Lot. 116: Olmar Autoclave + Feeding Line: PLC: Siemens; 1 electrical cabinet; 1 panel view; PLC: **Siemens**; 1 electrical cabinet with panel view.

Lote. 116: Autoclave + Línea de Alimentación Olmar: 1 Gabinete eléctrico con panel de control, PLC de Línea de Alimentación: **Siemens**, 1 Gabinete eléctrico, 1 panel de control.



Lot. 128: Bending Furnace, Glasstech, Model EPB-XLT, S/N 055Z-00.



Lote 128: Horno de Curvado, Glasstech, Modelo EPB-XLT, S/N 055Z-00.

Regístrese a través de **BidSpotter ¡Bid now!**



1 / 3 vacuum bags



Lot. 132: Vacuum Bag Furnace + Unloading Line + Mirror Bracket Cell + ACV Rack Loading: **Supplier Ecol, MetalTecno**, 2 corner conveyors, 1 focalized conveyor, 1 extension PLC: **Allen Bradley**, 3 electric cabinets 1 robot: **KUKA**.

Lote 132: Sistema de Bolsas de Horno de Vacío + Línea de descarga + Celda de transporte del espejo + Rack de Carga ACV: **Ecol, MetalTecno**, 2 Transportadores en L, 1 Transportador focalizado, 1 extensión, PLC: **Allen Bradley**, 3 gabinete eléctricos, 1 robot: **KUKA**



2 / 3 vacuum bags



Lot. 149: Vacuum Bag Furnace + Unloading: **Supplier IOCCO**, 6 linear conveyors, PLC: **Allen Bradley**, 3 electric cabinets, 2 panel view, 2 robots, Cabinet Type: KRC4, 1 double station for focalizing.

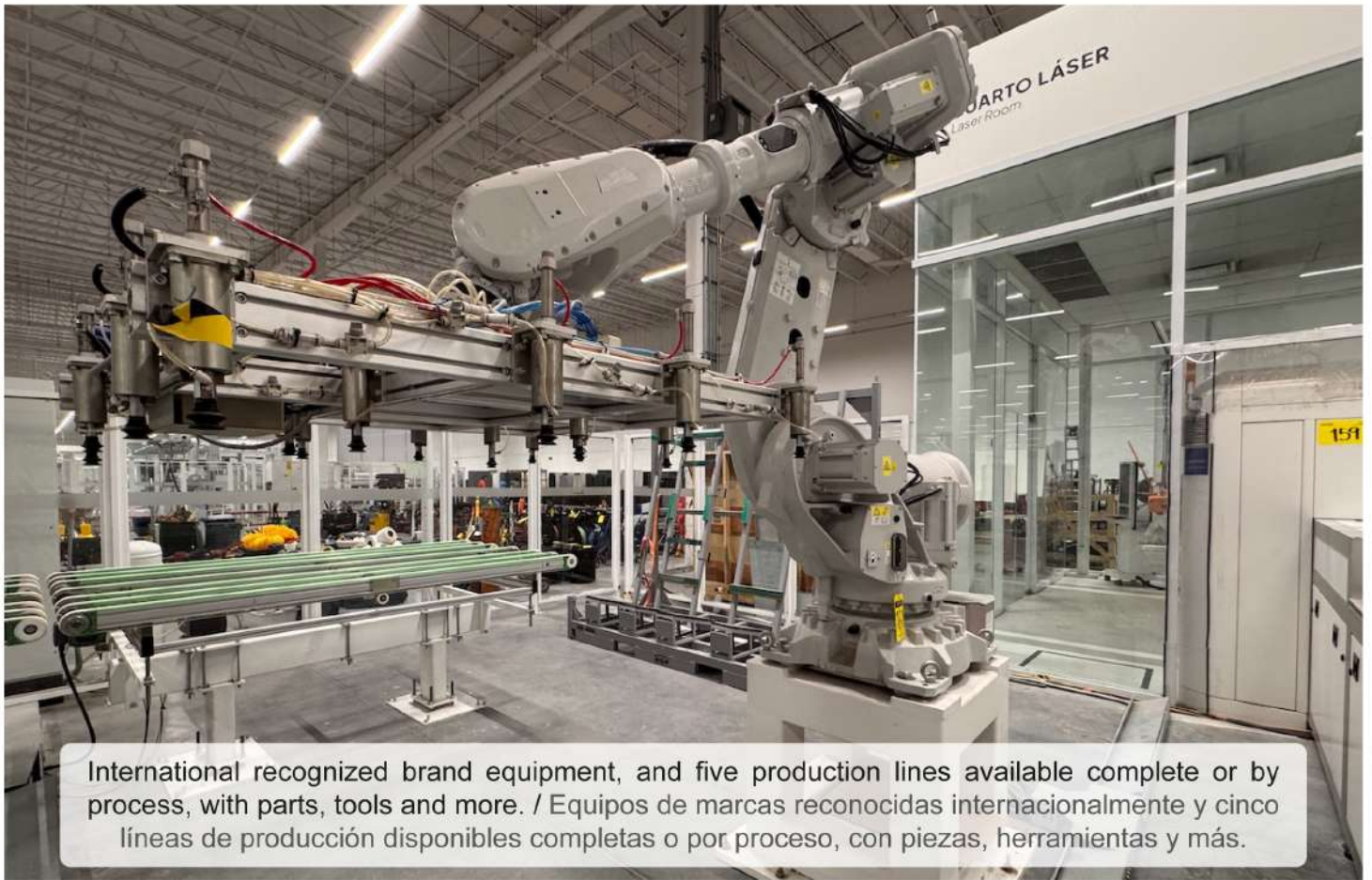
Lot. 149: Horno de vacío de bolsas + Descarga **IOCCO**, 6 transportadores lineales, PLC: **Allen Bradley**, 3 armarios eléctricos, 2 vista de panel, 2 robots, Armario Tipo: KRC4, 1 estación doble para focalizar.

+1,300 lotes +120 equipos de fabricación <1.5 años de uso (Adquiridos en 2022) +30 marcas premium

Regístrese a través de **BidSpotter ¡Bid now!**

(+52) 55-5416-8981 (+52) 722 327 8215 ó 16 / 722 211 2883 www.myronbowling.net

contacto@myronbowling.com.mx



International recognized brand equipment, and five production lines available complete or by process, with parts, tools and more. / Equipos de marcas reconocidas internacionalmente y cinco líneas de producción disponibles completas o por proceso, con piezas, herramientas y más.

Lots location / Ubicación de lotes

Av. FINSA No. 3183 Santa Catarina, N.L. C.P. 66380. Monterrey, Nuevo León

Citas de inspección / Available inspections

Ya disponibles / Now available

Payments / Métodos de pago

Electronic transfer, Cashier's check, Certified check, Credit and debit cards: Visa, MasterCard and American Express

To expedite the validation of your guarantee and/or settlement, please enter the full name with which you participate in the concept or reference

Transferencia electrónica, Cheque de caja, Cheque certificado, Tarjetas de crédito y débito: Visa, MasterCard y American Express

Para agilizar la validación de tu garantía y/o liquidación, por favor coloca en el concepto o referencia el nombre completo con el que participas.

Pesos mexicanos

Titular Myron Bowling Auctioneers México, S.A. de C.V
Cuenta 697830
Clabe 002441700106978304 

Titular Myron Bowling Auctioneers México, S.A. de C.V
Cuenta 92001670836
Clabe 014441920016708364 

Dollars

Titular Myron Bowling Auctioneers México, S.A. de C.V
Cuenta 9000851
Clabe 002441419890008512 
SWIFT BNMXXMXXM

Titular Myron Bowling Auctioneers México, S.A. de C.V
Cuenta 5506400928 
SWIFT PLASUS44

Send your proof of payment to:
garantiasyliquidaciones@myronbowling.com.mx



Contact

(+52) 722 327 8215
(+52) 722 327 8216
(+52) 722 211 2883



If you have equipment, machinery or unproductive assets
Contact us for a confidential appointment
contacto@myronbowling.com.mx



Send us a message
(+52) 55-5416-8981

Follow us!



www.myronbowling.net